

Кабельные муфты ENSTO на напряжение до 45 кВ

Каталог



Архангельск (8182)63-90-72
Астана (7172)727-132
Астрахань (8512)99-46-04
Барнаул (3852)73-04-60
Белгород (4722)40-23-64
Брянск (4832)59-03-52
Владивосток (423)249-28-31
Волгоград (844)278-03-48
Вологда (8172)26-41-59
Воронеж (473)204-51-73
Екатеринбург (343)384-55-89
Иваново (4932)77-34-06

Ижевск (3412)26-03-58
Иркутск (395)279-98-46
Казань (843)206-01-48
Калининград (4012)72-03-81
Калуга (4842)92-23-67
Кемерово (3842)65-04-62
Киров (8332)68-02-04
Краснодар (861)203-40-90
Красноярск (391)204-63-61
Курск (4712)77-13-04
Липецк (4742)52-20-81
Киргизия (996)312-96-26-47

Магнитогорск (3519)55-03-13
Москва (495)268-04-70
Мурманск (8152)59-64-93
Набережные Челны (8552)20-53-41
Нижний Новгород (831)429-08-12
Новокузнецк (3843)20-46-81
Новосибирск (383)227-86-73
Омск (3812)21-46-40
Орел (4862)44-53-42
Оренбург (3532)37-68-04
Пенза (8412)22-31-16
Казахстан (772)734-952-31

Пермь (342)205-81-47
Ростов-на-Дону (863)308-18-15
Рязань (4912)46-61-64
Самара (846)206-03-16
Санкт-Петербург (812)309-46-40
Саратов (845)249-38-78
Севастополь (8692)22-31-93
Симферополь (3652)67-13-56
Смоленск (4812)29-41-54
Сочи (862)225-72-31
Ставрополь (8652)20-65-13
Таджикистан (992)427-82-92-69

Сургут (3462)77-98-35
Тверь (4822)63-31-35
Томск (3822)98-41-53
Тула (4872)74-02-29
Тюмень (3452)66-21-18
Ульяновск (8422)24-23-59
Уфа (347)229-48-12
Хабаровск (4212)92-98-04
Челябинск (351)202-03-61
Череповец (8202)49-02-64
Ярославль (4852)69-52-93

Единый адрес для всех регионов: etu@nt-rt.ru || www.ensto.nt-rt.ru



Ensto

Концерн Ensto Finland Oy уже более пятидесяти лет является ведущим разработчиком, производителем и поставщиком продукции для распределительных сетей более чем для семидесяти стран мира. Решения Ensto являются безопасными, экологически чистыми и энергоэффективными. Целью компании является разработка и внедрение продукции обеспечивающей бесперебойное электроснабжение в течение всего срока эксплуатации.

Надёжная и долговечная продукция

Мы разрабатываем решения для воздушных и подземных линий электропередачи в тесном сотрудничестве с нашими клиентами. Ensto предлагает комплексные решения для кабельных линий напряжением от 0,4 до 45 кВ. Продукты были разработаны с учётом последующей эксплуатации в различных климатических районах. Механические и электрические свойства всей без исключения продукции были тщательно испытаны. Наша продукция превосходит требования международных и

Техническая поддержка

национальных стандартов. Мы предлагаем локальную службу поддержки рядом с вами. Наши технические специалисты помогают нашим клиентам найти решения лучше всего подходящие к местным нормативным документам, условиям монтажа и эксплуатации.

Комплектующие для кабельных линий

Ensto underground



Решения Ensto для кабельных линий электропередач включают в себя кабельные муфты, экранированные кабельные адаптеры, соединители и наконечники, инструмент. Область применения – кабели с пластмассовой и бумажной пропитанной изоляцией напряжением до 1 кВ и 6-45 кВ. Независимые испытания в зарубежных и российских лабораториях подтверждают соответствие продукции международным и российским стандартам.



Термоусаживаемые муфты

Созданы на основе технологии поперечно-сшитых полимеров с пластической памятью формы и обеспечивают высокие электроизоляционные свойства, механическую прочность, надежную герметизацию и стойкость к воздействию окружающей среды.



Простота монтажа

Минимальное количество компонентов муфт холодной усадки значительно облегчает процесс монтажа.



Муфты холодной усадки

Разработаны на основе эластичных материалов отформованных специальным образом и подразумевают применение аналогично термоусаживаемым муфтам, а также незаменимы в условиях запрещающих использование открытого пламени или термообработку.



Муфты All-in-one

Новое поколение соединительных муфт холодной усадки, в котором все компоненты муфты (элемент восстановления экрана, элемент герметизации и т.п.) объединены в единое изделие.



Монтаж при низкой температуре

Муфты холодной усадки Энсто отличаются высокой эластичностью, что позволяет осуществлять монтаж при температуре окружающей среды до -20 °С.

Кабельные соединители и наконечники на напряжение 1-45

Соединители и наконечники собственной разработки компании Ensto обеспечивают надёжное постоянное усилие и комфортный процесс срыва головок болтов. Все соединители и наконечники заполнены смазкой-антиоксидантом.



Для кабелей до 1 кВ
6-300 мм²

Соединители SLJ + наконечники LUG

- болты со срывными головками;
- подходят для кабелей с алюминиевыми и медными токоведущими жилами с пластмассовой или бумажной пропитанной изоляцией;
- широкий диапазон сечений: 6–300 мм².

Для кабелей до 45 кВ
10 - 1000 мм²

Соединители SMJ and M + наконечники SML and C

- болты со срывными головками;
- подходят для кабелей с алюминиевыми и медными токоведущими жилами с пластмассовой или бумажной пропитанной изоляцией;
- широкий диапазон сечений: 10–1000 мм².



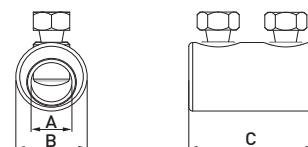
Кабельные соединители и наконечники на напряжение до 1 кВ

Предназначены для соединения медных и алюминиевых токоведущих жил кабелей напряжением до 1 кВ с пластмассовой или бумажной пропитанной изоляцией. Тело и срывные болты изготовлены из алюминия с последующим гальваническим покрытием.



Соединители серии SLJ

Тип	GTIN	Сечение, мм ²	A, мм	B, мм	C, мм	Масса, г	Кол-во в упаковке, шт.
SLJ1.27	6418677458187	6-50	11	20	44	34	100
SLJ2.27	6418677458194	35-95	16	27	48	67	100
SLJ3.47	6418677459726	95-240	26	38	119	278	50
SLJ4.47	6418677459733	150-300	29	43	130	382	50



Наконечники со срывной головкой LUG

Используются для подключения алюминиевых или медных проводников к шинам распределительных щитов. Наконечники изготовлены из коррозионностойкого алюминиевого сплава с гальваническим покрытием.

Для получения надежного контакта необходимо затягивать болты до срыва головки.

ТИП	КОД GTIN	СЕЧЕНИЕ, мм ²	L, мм	F, мм	D, мм	ДИАМЕТР СРЫВНОЙ ГОЛОВКИ, мм	ДИАМЕТР ПРОВОДОВ d, мм	МАССА, КГ	КОЛИЧЕСТВО В УПАКОВКЕ, ШТ.
LUG6-50/8LVTIN	6438100321901	9-50	60	19,3	8,5	11	8,7	0,04	50
LUG6-50/12LVTIN	6438100321925	6-50	60	19,3	12,5	11	8,7	0,04	50
LUG50-95/10LVTIN	6438100321949	50-95	86	24,2	10,5	14	11,9	0,08	50
LUG50-95/14LVTIN	6438100321963	50-95	86	24,2	14,5	14	11,9	0,08	50
LUG95-185/12LVTIN	6438100321987	95-185	101	29,4	12,5	18	19	0,14	50
LUG95-185/16LVTIN	6438100321994	95-185	101	29,4	16,5	18	19	0,14	50
LUG150-300/12LVTIN	6438100322021	150-300	132	40,9	12,5	22	25	0,33	50
LUG150-300/16LVTIN	6438100322038	150-300	132	40,9	16,5	22	25	0,33	50

Кабельные соединители и наконечники на напряжение до 45 кВ

Изготовлены из алюминия с последующим гальваническим покрытием оловом. Болты со срывными головками изготовлены из бронзы также с гальваническим покрытием. Соединитель допускает биметаллическое соединение.

Адаптер под ключ и болты имеют специальное шлицевое соединение для постоянной передачи крутящего момента при затяжке и срыве головки в одной из трех позиций под срыв. Использование бронзы как материала обеспечивает точное и достаточное усилие для срыва, шлицевая конструкция гарантирует срыв заподлицо телу соединителя без последующей механической доработки выступающих частей.

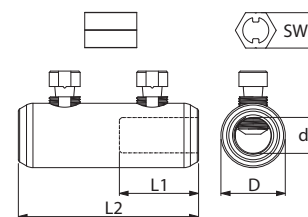
Пластиковая втулка используется при необходимости центровки проводника в полости соединителя.

Предназначены для кабелей 6-45 кВ с медными и алюминиевыми токоведущими жилами с пластмассовой или бумажной маслопропитанной изоляцией.



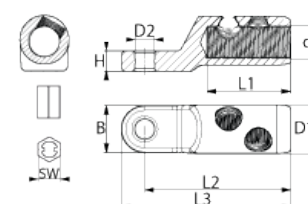
Соединители серии SMJ и M

Тип	GTIN	Сечение жилы, мм ²	L1, мм	L2, мм	d, мм	D, мм	Масса, гр
SMJ1.27	6418677446153	Al/Cu 10-95	34	70	14	26	115
SMJ2.47	6418677446177	Al/Cu 70-240	59	120	20	34	355
SMJ3.47	6438100307981	Al/Cu 120-300	64	130	25.5	37.7	470
M185-400	6438100317478	Al/Cu 185-400					600
M400-630	6418677447464	Al/Cu 400-630	94	200	34	52	800
M630-1000	6438100308711	Al/Cu 630-1000	105	220	41	65	1900



Наконечники серии SML и C

Тип	GTIN	Сечение жилы, мм ²	L1, мм	L2, мм	L3, мм	B, мм	d, мм	D1, мм	D2, мм	H, мм	Масса, гр
SML1.17	6418677457555	Al/Cu 10-95	32	59.5	74	26	14	26	13	10	95
SML1.172	6438100307950	Al/Cu 10-95	32	59.5	74	26	14	26	17	10	95
SML2.27	6418677457562	Al/Cu 70-240	57	103	119	34	20	34	13	14	280
SML2.272	6418677434860	Al/Cu 70-240	57	103	119	34	20	34	17	14	275
SML3.27	6438100307967	Al/Cu 120-300	64	106	126	38	25	38	13	14	350
SML3.272	6438100307974	Al/Cu 120-300	64	106	126	38	25	38	17	14	345
C185-400	6438100322618	Al/Cu 185-400	82	120	141	42	26	42	13	15	320
C400-630	6418677447457	Al/Cu 400-630	94	132	157	53	34	52	13	16	550
C630-1000	6438100308728	Al/Cu 630-1000	105	165	197	65	41	65	20	17	1300



Кабельные муфты на напряжение до 1 кВ

Обозначение



Обозначение кабельной арматуры до 1 кВ:

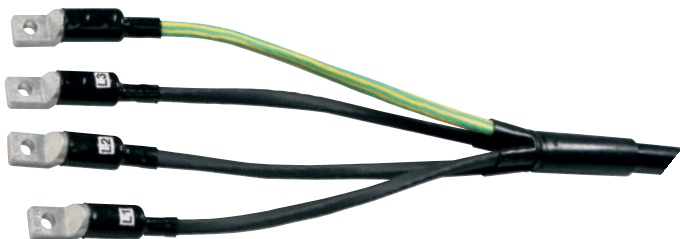
XXXXXXXX

- 1 S – муфты для низкого класса напряжения;
- 2 J – соединительная;
T – концевая;
- 3 Отсутствие третьей позиции – муфта для кабеля с пластмассовой изоляцией;
P – переходная муфта для соединения кабеля с пластмассовой изоляцией с 4-х жильным кабелем с БПИ;
A – переходная муфта для соединения кабеля с пластмассовой изоляцией с 3-х жильным кабелем с БПИ;
AP – соединительная муфта для соединения 4-х жильного кабеля с БПИ и 3-х жильного кабеля с БПИ;
- 4 K – без брони;
KR – с броней;
- 5 0...4 – диапазон сечений по возрастанию;
- 6 27 – наличие наконечников;
47 – наличие соединителей.

Пример: SJK3C – муфта на напряжение до 1 кВ соединительная для соединения небронированного кабеля с пластмассовой изоляцией. Соединители включены.

Кабельные муфты на напряжение до 1 кВ

Выпускаемая продукция



Концевые муфты

- внутренней и наружной установки для кабелей с пластмассовой изоляцией.
- комплекты с наконечниками и без

Соединительные муфты

- для внутренней и наружной установки кабелей с пластмассовой или бумажной пропитанной изоляцией, включая переходные муфты
- комплекты с соединителями и без

Термоусаживаемые трубы

- термоусаживаемые трубки со стенками средней толщины
- толстостенные термоусаживаемые трубки
- ремонтные термоусаживаемые манжеты
- термоусаживаемые перчатки
- термоусаживаемые капы

Кабельные муфты на напряжение до 1 кВ

Муфты для кабелей с пластмассовой изоляцией

Муфты для бронированных кабелей

Комплект применяется для соединения 3-х и 4-х жильных силовых бронированных кабелей напряжением до 1кВ с алюминиевыми или медными жилами с пластмассовой изоляцией.

SJKR термоусаживаемые соединительные муфты

Тип	GTIN	Сечение жилы, мм ²	Кол-во в упаковке, шт.
С соединителями			
SJKR1.47	6418677453779	10-50	1
SJKR3.47	6418677453786	70-185	1
SJKR4.47	6418677453793	150-300	1
Без соединителей			
SJKR1	6418677453953	10-50	1
SJKR3	6418677453960	70-185	1
SJKR4	6418677453977	150-300	1



STKR термоусаживаемые концевые муфты

Тип	GTIN	Сечение жилы, мм ²	Кол-во в упаковке, шт.
С наконечниками			
STKR1.27	6418677453861	35-50	1
STKR3.27	6418677453878	70-185	1
STKR4.27	6418677453885	185-300	1
Без наконечников			
STKR1	6418677454226	35-50	1
STKR3	6418677454233	70-185	1
STKR4	6418677454240	185-300	1



Муфты для кабелей без брони

Комплект соединительных муфт применяется для 3-х и 4-х жильных силовых кабелей напряжением до 1кВ без брони с алюминиевыми или медными жилами с пластмассовой изоляцией.

SJK термоусаживаемые соединительные муфты

Тип	GTIN	Сечение жилы, мм ²	Кол-во в упаковке, шт.
С соединителями			
SJK0C	6438100300944	6-25	1
SJK1C	6418677459740	10-50	1
SJK2C	6418677459757	50-95	1
SJK3C	6418677459764	95-240	1
SJK4C	6418677459771	150-300	1
Без соединителей			
SJK0	6418677446443	6-35	1
SJK1	6418677403170	25-70	1
SJK2	6418677403194	50-120	1
SJK3	6418677403224	95-240	1
SJK4	6418677407772	150-300	1



STK термоусаживаемые концевые муфты

Тип	GTIN	Сечение жилы, мм ²	Кол-во в упаковке, шт.
С наконечниками			
STK1.27	6418677454257	35-50	1
STK3.27	6418677454264	70-185	1
STK4.27	6418677454271	185-300	1
Без наконечников			
STK1	6418677454288	35-50	1
STK3	6418677454295	70-185	1
STK4	6418677454301	185-300	1



Кабельные муфты на напряжение до 1 кВ

Компоненты муфт



Кабельные муфты на напряжение до 1 кВ

Компоненты муфт

SRS термоусаживаемые ремонтные манжеты

Ремонтная манжета используется для восстановления поврежденной изоляции и наружной оболочки кабелей, напряжением 1кВ. Манжета оборачивается вокруг повреждённой части кабеля, застёгивается при помощи застёжки и усаживается. Манжеты стойки к ультрафиолету, не содержат галогенов, имеют клеевой слой. Цвет чёрный.

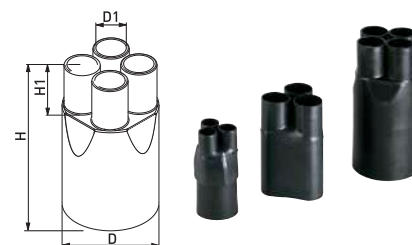
Тип	GTIN	Длина, мм	Диаметр макс/мин	Толщина стенки после усадки, мм	Кол-во в упаковке, шт.
SRS3.1	6418677442971	1000	50/15	1.5	1
SRS3.15	6418677442988	1500	50/15	1.5	1
SRS4.1	6418677442995	1000	75/22	1.5	1
SRS4.15	6418677443008	1000	75/22	1.5	1
SRS5.1	6418677443015	1000	105/30	1.5	1
SRS5.15	6418677443022	1500	105/30	1.5	1
SRS6.1	6418677443039	1000	146/38	1.5	1
SRS6.15	6418677443046	1500	146/38	1.5	1
SRS7.1	6418677443053	1000	188/55	1.5	1
SRS7.15	6418677443060	1500	188/55	1.5	1



SBO термоусаживаемые перчатки

Кабельные перчатки используются для защиты разделки кабеля от влаги и грязи. Подходят для кабелей с пластиковой и с бумажно-пропитанной изоляцией на напряжение 1 кВ. Материал перчаток устойчив к воздействию ультрафиолета, не содержит галогенов. Поставляются с клеевым слоем. Цвет чёрный.

Тип	GTIN	Кол-во жил	D макс/мин, мм	D1 макс/мин, мм	Толщина стенки после усадки	H, мм	H1, мм	Сечение жилы, мм ²	Кол-во в упаковке, шт.
SBO2.1	6418677442865	2	33/10	14/3	2.0	90	20	2x6-35	1
SBO2.2	6418677442872	2	60/22	24/7	3.0	120	35	2x50-95	1
SBO3.1	6418677442889	3	38/14	15/4	1.5	110	20	3x6-50	1
SBO3.3	6418677442896	3	60/22	26/8	3.0	185	45	3x50-120	1
SBO3.4	6418677442902	3	80/33	36/16	3.2	210	50	3x120-240	1
SBO3.5	6418677442919	3	110/47	48/20	3.0	250	75	3x240-300	1
SBO4.1	6418677442933	4	48/14	15/4	1.5	105	25	4x6-50	1
SBO4.2	6418677442940	4	55/25	20/6	3.0	180	45	4x50-95	1
SBO4.3	6418677442957	4	72/22	25/9	3.0	190	45	4x50-185	1
SBO4.4	6418677442964	4	100/33	35/14	3.0	215	50	4x95-300	1
SBO5.1	6438100306618	5	40/19	13/4	2.0	98	25	5x25-35	1
SBO5.2	6438100306625	5	55/24	18/5	2.6	155	40	5x50-95	1
SBO5.3	6438100306632	5	80/33	26/8	2.8	175	53	5x95-185	1
SBO5.4	6438100306649	5	100/42	34/10	3.0	190	60	5x150-300	1



SEC кабельные капы

Кабельные капы используются для защиты среза кабеля от влаги и грязи. Подходят для кабелей с пластиковой и с бумажно-пропитанной изоляцией, на напряжение 1 кВ, также подходят для телекоммуникационных кабелей. Материал кап устойчив к воздействию ультрафиолета, не содержит галогенов. Поставляются с клеевым слоем. Цвет чёрный.

Тип	GTIN	Длина, мм	Диаметр макс/мин	Толщина стенки после усадки, мм	Кол-во в упаковке, шт.
SEC1.1	6418677442797	45	15/5	2.3	1
SEC1.2	6418677442803	70	25/9	3.0	1
SEC1.3	6418677442810	102	40/15	3.2	1
SEC1.4	6418677442827	118	63/24	3.7	1
SEC1.5	6418677442834	133	75/32	4.3	1
SEC1.6	6418677442841	164	106/45	4.5	1
SEC1.7	6418677442858	155	120/57	4.0	1



Кабельные муфты на напряжение до 1 кВ

Компоненты муфт

Термоусаживаемые трубки

СРЕЕL термоусаживаемые трубки со стенками средней толщины

Термоусаживаемые трубки со стенкой средней толщины используются для изоляции и в качестве внешних трубок на кабеля напряжением до 1кВ. Материал трубок устойчив к воздействию ультрафиолета, не содержит галогенов. Поставляются с клеевым слоем. Цвет чёрный.

Тип	GTIN	Длина, мм	Диаметр макс/мин	Толщина стенки после усадки, мм	Кол-во в упаковке, шт.
СРЕЕL12-3/1000	6418677417122	1000	12/3	1.5	1
СРЕЕL19-6/1000	6418677442506	1000	19/6	1.5	1
СРЕЕL30-8/1000	6418677442513	1000	30/8	2.0	1
СРЕЕL40-12/1000	6418677417153	1000	40/12	2.0	1
СРЕЕL50-16/1000	6418677442520	1000	50/16	2.0	1
СРЕЕL63-19/1000	6418677417177	1000	63/19	2.5	1
СРЕЕL75-22/1000	6418677437991	1000	75/22	3.0	1
СРЕЕL95-30/1000	6418677442537	1000	95/30	3.3	1
СРЕЕL115-34/1000	6418677442544	1000	115/34	3.3	1
СРЕЕL140-42/1000	6418677417207	1000	140/42	3.5	1

СРЕЕPL толстостенные термоусаживаемые трубки

Термоусаживаемые трубки с толстой стенкой используются для изоляции и в качестве внешних трубок на кабеля напряжением до 1кВ. Материал трубок устойчив к воздействию ультрафиолета, не содержит галогенов. Поставляются с клеевым слоем. Цвет чёрный.

Тип	GTIN	Длина, мм	Диаметр макс/мин	Толщина стенки после усадки, мм	Кол-во в упаковке, шт.
СРЕЕPL13-4/1000	6418677442636	1000	13/4	2.2	1
СРЕЕPL19-6/1000	6418677442643	1000	22/6	2.3	1
СРЕЕPL33-8/1000	6418677417337	1000	33/8	3.2	1
СРЕЕPL45-12/1000	6418677417344	1000	45/12	4.0	1
СРЕЕPL51-16/1000	6418677442650	1000	51/16	4.0	1
СРЕЕPL68-22/1000	6418677442667	1000	68/22	4.0	1
СРЕЕPL85-25/1000	6418677442674	1000	85/25	4.2	1
СРЕЕPL130-36/1000	6418677442681	1000	130/36	4.2	1
СРЕЕPL165-50/1000	6418677442698	1000	165/50	4.2	1



Кабельные муфты на напряжение до 45 кВ

Обозначение



Обозначение кабельной арматуры до 35 кВ:

XXXXXXXXXXXXX
1 2 3 4 5 6 7 8

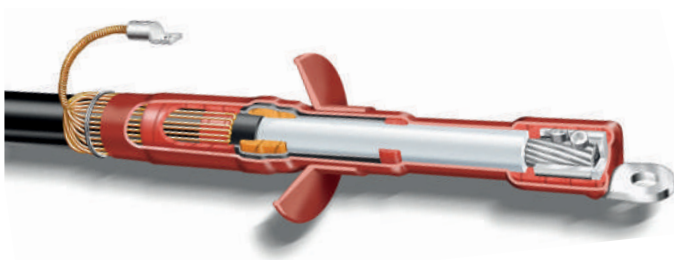
- 1 Н – термоусаживаемая арматура на напряжение до 20 кВ;
С – арматура холодной усадки на напряжение до 45 кВ;
- 2 J – соединительная;
JAIO – соединительная All-in-One
JAIoT – соединительная переходная All-in-One
JT – соединительная переходная;
OT – концевая наружной установки;
IT – концевая внутренней установки;
- 3 Отсутствие буквенного обозначения после второй позиции и перед цифровым обозначением – муфта для одножильного или трехжильного кабеля с изоляцией из сшитого полиэтилена;
W – для универсального кабеля типа “wiski” АНХАМК-W, АНХАМК-WM, АНХАМК-WP, SАХКА-W, с экраном из алюминиевой фольги;
U – для универсального трехжильного кабеля типа EXCEL, FXCEL и AXCES;
P – для трехжильного кабеля с БПИ типа АСБ и ААБ;
Н – в комплект соединительной муфты холодной усадки входит наружная термоусаживаемая трубка.;
- 4 1 – концевая муфта для одножильного кабеля;
11 – соединительная муфта для одножильного кабеля;
3 – концевая муфта для трехжильного кабеля;
33 – соединительная муфта для трехжильного кабеля;
31 – соединительная муфта для трехжильного кабеля с тремя одножильными кабелями;
- 5 12 – рабочее напряжение до 10 кВ;
24 – рабочее напряжение до 20 кВ;
42 – рабочее напряжение до 35 кВ;
52 – рабочее напряжение до 45 кВ.
- 6 0 – система непаянного заземления (с пружинами постоянного усилия);
9 – система паянного заземления;
- 7 0...6 – диапазон сечений;
- 8 L, RL – с наконечниками;
C, RC – с соединителями.

Пример: С1ТW1.2404L - муфта холодной усадки концевая внутренней установки на напряжение 10 и 20 кВ комплект с наконечниками.

Кабельные муфты на напряжение до 45 кВ

Выпускаемая продукция

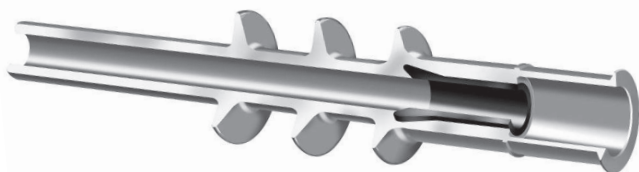
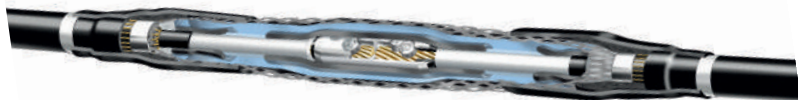
Термоусаживаемые кабельные муфты



Муфты холодной усадки и гибридные муфты

Муфты холодной усадки подходят для установки в местах со стесненными условиями монтажа, а также в местах с ограниченной возможностью применения газовой горелки.

Гибридные муфты совмещают в себе элементы муфт и холодной и термоусадки. Тщательный подбор компонентов позволяет достичь исключительной надежности и простоты монтажа.



Соединительные муфты

- разработаны на напряжение до 20 кВ для кабелей с изоляцией EPR и сшитого полиэтилена
- для кабелей с бумажной пропитанной изоляцией на напряжение 10 кВ
- комплекты с соединителем и без
- комплекты переходных муфт 10 кВ

Концевые муфты

- для внутренней и наружной установки
- разработаны на напряжение до 20 кВ для кабелей с изоляцией EPR и сшитого полиэтилена
- для кабелей с бумажной пропитанной изоляцией на напряжение 10 кВ
- комплекты с наконечниками и без

Соединительные муфты

- разработаны на напряжение до 35 кВ
- для кабелей с изоляцией EPR и сшитого полиэтилена
- простота монтажа
- готовы к вводу в эксплуатацию сразу после монтажа

Концевые муфты

- разработаны на напряжение до 45 кВ
- для кабелей с изоляцией EPR и сшитого полиэтилена
- встроенный в тело муфты конусообразный элемент выравнивания напряженности электрического поля

Кабельные адаптеры

- разработаны на напряжение 10 и 20 кВ
- для кабелей с изоляцией EPR и сшитого полиэтилена
- подходят для подключения к трансформаторам, двигателям и элегазовым ячейкам как внутренней, так и внешней установки
- простой и быстрый монтаж.

Муфты холодной усадки

Муфты из силиконового эластомера

Муфты холодной усадки Ensto отличаются не только простота монтажа и широта области применения, но и уникальная система выравнивания напряжённости электрического поля

Изготовление

Муфты холодной усадки Ensto производятся по современным технологиям с применением кремнийорганических эластомеров (силиконовой резины).

Основа муфты производится методом литья силикона под давлением, затем основа растягивается и усаживается на спиральный жесткий корд, который удерживает муфту в растянутом состоянии.

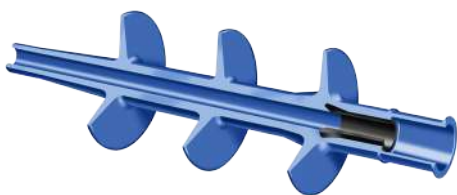


Рис. 1 Конструкция концевой муфты

Монтаж

При удалении корда в процессе монтажа силиконовый эластомер стремится вернуться в изначальное состояние, и происходит усадка муфты. На протяжении всего срока эксплуатации силикон сохраняет свою эластичность, и изоляция кабеля находится под постоянным радиальным давлением усаженной муфты. Благодаря этому свойству, в совокупности с высокой газовой проницаемостью силикона, воздух никогда не останется внутри муфты, все пузырьки будут буквально выжаты вдоль всей поверхности тела муфты. При использовании термоусаживаемых

муфт для достижения аналогичного эффекта требуется равномерно прогреть трубку по всей длине, что бывает весьма затруднительно при монтаже в стеснённых условиях или при ограничении времени. Зачастую в подобных условиях недостаточно опытные кабельщики пережигают или недоусаживают муфты. При использовании трубок холодной усадки по всей длине муфты обеспечивается равномерность толщины изоляции и одинаково плотное прилегание трубки к изоляции кабеля.

Кроме того, использование эластомеров позволяет интегрировать в тело муфты элемент выравнивания напряжённости электрического поля. Уменьшается количество элементов муфты, операций и времени монтажа, а также снижается влияние человеческого фактора на качество монтажа.

Эксплуатация

В процессе эксплуатации кабель многократно нагревается и охлаждается, что приводит к изменениям геометрических размеров; муфта, изготовленная из силикона, меняет свои размеры вместе с кабелем. Это положительно сказывается на герметичности узла: так как разделка в любой момент времени плотно обжата муфтой, ни влага, ни пыль не проникнут под трубку.

Применение муфт холодной усадки является очередным шагом при переходе от уже привычных, но устаревающих подходов, к более простым и вместе с тем эффективным методам работы в кабельных системах.

Узнать больше о муфтах холодной усадки Ensto, а также пройти обучение монтажу вы можете на наших специализированных семинарах.

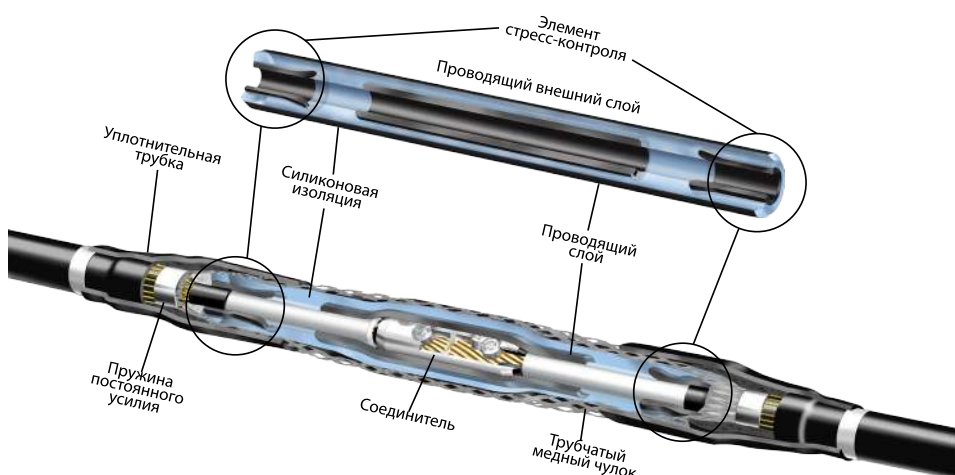


Рис. 2 Конструкция соединительной муфты

Ensto All-in-One соединительные муфты

Проще простого



Ensto All-in-One - соединительная муфта холодной усадки, компоненты которой объединены в единое изделие.

Широкая область применения

Муфта All-in-One подходит для наиболее часто используемых одножильных кабелей. Первый продукт в линейке разработан для кабелей сечением от 95 до 240 мм² на напряжений 10 и 20 кВ.

Простота монтажа

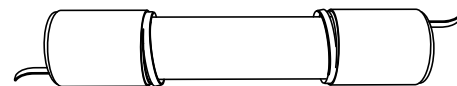
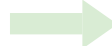
Благодаря своей компактности муфта не требует большой длины для разделки. Также муфта All-in-One может быть смонтирована при температуре до -25 °С.

После разделки и установки соединителя муфта All-in-One монтируется в три этапа:

- Позиционирование и удаление внутреннего корда
- Соединение экрана муфты с экраном кабелей при помощи пружины постоянного усилия
- Удаление внешних спиральных кордов

Проверенное качество

Вся продукция проходит обязательные испытания, в том числе анализ материалов, испытание изоляции повышенным напряжением, измерение частичных разрядов. Все муфты холодной усадки Ensto соответствуют стандартам ГОСТ 13781.0-86 и HD 629.1.



Термоусаживаемые муфты Ensto

Технология проверенная временем

Проверенная временем технология, безупречное финское качество и шефмонтаж в комплекте – три составляющих, обеспечивающих исключительную надежность муфт ENSTO.

Термоусаживаемые муфты из сшитого полиэтилена получили широкое распространение благодаря их высокой прочности, термостойкости и устойчивости к химическим воздействиям. Технология изготовления и усадки таких муфт известна и отработана на протяжении многих лет, однако и здесь невозможно обойтись без подводных камней, которые повлияют на качество кабельной установки и срок её службы.

Состав компаунда

Основой материала для изготовления термоусаживаемой трубки служит термопластичный полимерный компаунд. Именно соотношение химических компонентов в компаунде определяет качество конечного изделия, подверженность его к старению и воздействию окружающей среды, время и равномерность усадки.

Инженеры Ensto самостоятельно разработали собственную формулу компаунда. Одной из главных особенностей которого является высокая стойкость к образованию трекинговых дорожек, что особенно важно для концевых муфт наружной установки. Муфты Ensto выдерживают в три раза более длительные испытания в солевом тумане, чем того требуют стандарты.

Изготовление термоусаживаемой трубки

Муфты Ensto комплектуются термоусаживаемыми трубками, производимыми на заводе "Green Factory" расположенном в Финляндии в г. Порвоо, рядом с центральным офисом компании.

Производство термоусаживаемого изделия производится в несколько этапов. На первом этапе, из компаунда методом экструзии изготавливают трубу-заготовку. Диаметр этой заготовки значительно меньше диаметра будущей термоусаживаемой трубки и она пока еще не обладает способностью к «усадке», под воздействием температуры такая заготовка расплавится и потеряет свою форму.

Вторым этапом, трубу подвергают облучению электронами высокой энергии. Эта операция направлена на изменение молекулярной структуры компаунда, образование поперечных связей между молекулами полимеров. Благодаря такой обработке материал обретает «память формы». При нагревании сшитый полиэтилен не теряет форму, а приобретает эластичность, как резина.

Последний этап – растягивание. Заготовку из сшитого полиэтилена нагревают до температуры плавления кристаллов, под воздействием давления растягивают и в таком

растянутом виде охлаждают. Теперь, трубка примет свой первоначальный размер только под воздействием тепла.

Благодаря новейшим технологиям и оборудованию, на заводе Ensto изготавливаются термоусаживаемые трубки наивысшего качества с малым коэффициентом продольной усадки, что означает, что длина трубки до усадки соответствует длине усаженного изделия.

Наконечники и соединители

Ensto применяет собственные соединители и наконечники с запатентованной системой срывной головки болтов. Наша система позволяет обеспечить равномерность распределения усилия при затяжке болтов, а также обеспечить срыв головки внутри тела наконечника или соединителя. Эта мера позволяет избежать распространенной ошибки монтажа, когда заостренные части болтов оставляют без внимания. Такие выпирающие острые металлические части являются концентраторами электрического поля и при неблагоприятных обстоятельствах могут послужить причиной пробоя.

Узнать эти и многие другие особенности конструкции муфт, а также пройти обучение монтажу вы можете на наших специализированных семинарах **EnstoPro**.



Кабельные муфты на напряжение до 20 кВ

Соединительные муфты для кабелей с EPR изоляцией и сшитого полиэтилена

Муфты для одножильного кабеля с проволочным экраном

Соединительные муфты для одножильных бронированных и небронированных кабелей с EPR изоляцией (HoldCab EPR MV, ХОЛДКАБ РЭВ и т.д.) и сшитого полиэтилена на напряжение 6/10 кВ и 20 кВ с медным проволочным экраном (ПвП, АПвПг, АПвВ и т.д.).

Термоусаживаемые соединительные муфты для небронированного кабеля

Тип	GTIN	Класс напряжения, кВ	Сечение жилы Al/Cu, мм ²	Комплект
Без соединителей				
HJ11.1201	6418677444715	6/10	10-95	на одну фазу
HJ11.1202	6418677444739		25-95	на одну фазу
HJ11.1203	6418677444753		95-240	на одну фазу
HJ11.1204	6418677444777		150-300	на одну фазу
HJ11.1205	6418677444791		400-630	на одну фазу
HJ11.1206	6418677444814		800-1000	на одну фазу
HJ11.2402	6418677444852	20	25-95	на одну фазу
HJ11.2403	6418677444876		95-240	на одну фазу
HJ11.2404	6418677444890		150-300	на одну фазу
HJ11.2405	6418677444913		400-630	на одну фазу
HJ11.2406	641867744492		800-1000	на одну фазу
С соединителями				
HJ11.1202C	6418677444746	20	25-95	на одну фазу
HJ11.1203C	6418677444760		95-240	на одну фазу
HJ11.1204C	6418677444784		150-300	на одну фазу
HJ11.1205C	6418677444807		400-630	на одну фазу
HJ11.1206C	6418677444821		800-1000	на одну фазу
HJ11.2402C	6418677444869		25-95	на одну фазу
HJ11.2403C	6418677444883	95-240	на одну фазу	
HJ11.2404C	6418677444906	150-300	на одну фазу	
HJ11.2405C	6418677444920	400-630	на одну фазу	
HJ11.2406C	6418677558508	800-1000	на одну фазу	



Термоусаживаемые соединительные муфты для бронированного кабеля

В качестве элемента восстановления брони используется стальной перфорированный лист.

Тип	GTIN	Сечение жилы Al/Cu, мм ²	Длина муфты, мм	Комплект
		6/10 кВ		
С соединителями				
HJ11.1212RC	6438100326951	35-95	900	на одну фазу
HJ11.1213RC	6438100326975	95-240	900	на одну фазу
HJ11.1214RC	6438100326999	150-300	900	на одну фазу
HJ11.1215RC	6438100327019	400-630	1100	на одну фазу
HJ11.1216RC	6438100327033	630-1000	1100	на одну фазу

Кабельные муфты на напряжение до 20 кВ

Соединительные муфты для кабелей с EPR изоляцией и сшитого полиэтилена

Муфты для одножильного кабеля с проволочным экраном

Соединительные муфты для одножильных кабелей с EPR изоляцией (HoldCab EPR MV, ХОЛДКАБ РЭВ и т.д.) и сшитого полиэтилена на напряжение 6/10 кВ и 20 кВ с медным проволочным экраном (ПвП, АПвПг, АПвВ и т.д.).

СJAЮ11 соединительная муфта All-in-One

Комплект содержит компоненты для соединения одной фазы. Сечение экрана 25 мм²

Тип	GTIN	Сечение жилы Al/Cu, мм ²		Диаметр изоляции, мм	Кол-во в упаковке, шт.
		6/10 кВ	20 кВ		
С соединителями					
СJAЮ11.2403С	6438100320782	95-240	70-240	мин. 18,4	1



СJ11 соединительные муфты холодной усадки

Все элементы муфты монтируются без использования нагрева (без пламени горелки или термофена).

Тип	GTIN	Сечение жилы Al/Cu, мм ²		Диаметр изоляции, мм	Кол-во в упаковке, шт.
		6/10 кВ	20 кВ		
С соединителями					
СJ11.2402С	6438100301095	35-95	25-95	мин. 13,8	1
СJ11.2403С	6438100300548	95-240	70-240	мин. 18,4	1
СJ11.2404С	6438100302979	240-300	185-300	мин. 25,3	1
СJ11.24045С	6438100321376	240-400	185-400	мин. 25,3	1



СJН11 соединительные муфты гибридные

Содержат как элементы холодной усадки, так и термоусаживаемые элементы. Для восстановления кабельной оболочки применяется термоусаживаемая трубка.

Тип	GTIN	Сечение жилы Al/Cu, мм ²		Диаметр изоляции, мм	Кол-во в упаковке, шт.
		6/10 кВ	20 кВ		
С соединителями					
СJН11.2402С	6438100307110	35-95	25-95	мин. 13,8	1
СJН11.2403С	6438100307066	95-240	70-240	мин. 18,4	1
СJН11.2404С	6438100307189	240-300	185-300	мин. 25,3	1
СJН11.24045С	6438100321338	240-400	185-400	мин. 25,3	1
СJН11.2405С	6438100316808	400-630	400-630	мин. 31,1	1
СJН11.2406С	6438100316822	630-1000	630-1000	мин. 36,8	1



Кабельные муфты на напряжение до 20 кВ

Соединительные муфты для кабелей с EPR изоляцией и сшитого полиэтилена

Муфты для трехжильного кабеля с проволочным экраном

Соединительные муфты для трехжильных кабелей с EPR (HoldCab EPR MV, ХОЛДКАБ РЭВ и т.д.) изоляцией и сшитого полиэтилена на напряжение 6/10 кВ и 20 кВ с общим медным проволочным экраном типа АПВГ, NA2XSXY и т.п.

Термоусаживаемые соединительные муфты для небронированного кабеля

Тип	GTIN	Класс напряжения, кВ	Сечение жилы Al/Cu, мм ²	Кол-во в упаковке, шт.
Без соединителей				
HJ33.1202	6418677445033	6/10	35-95	1
HJ33.1203	6418677445057		95-240	1
HJ33.1204	6418677445071		150-300	1
HJ33.1205	6418677445095		185-400	1
HJ33.2402	6418677445156	20	25-95	1
HJ33.2403	6418677445170		95-240	1
HJ33.2404	6418677445194		150-300	1
HJ33.2405	6418677445217		185-400	1
С соединителями				
HJ33.1202C	6418677445040	6/10	35-95	1
HJ33.1203C	6418677445064		95-240	1
HJ33.1204C	6418677445088		150-300	1
HJ33.1205C	6418677445101		185-400	1
HJ33.2402C	6418677445163	20	25-95	1
HJ33.2403C	6418677445187		95-240	1
HJ33.2404C	6418677445200		150-300	1
HJ33.2405C	6418677445224		185-400	1

Термоусаживаемые соединительные муфты для бронированного кабеля

Тип	GTIN	Класс напряжения, кВ	Сечение жилы Al/Cu, мм ²	Кол-во в упаковке, шт.
Без соединителей				
HJ33.1212R	6438100315696	6/10	35-95	1
HJ33.1213R	6438100315702		95-240	1
HJ33.1214R	6438100315719		150-300	1
С соединителями				
HJ33.1212RC	6438100314569	6/10	35-95	1
HJ33.1213RC	6438100314927		95-240	1
HJ33.1214RC	6438100314934		150-300	1

СНЗЗ муфты соединительные гибридные

Комплекты муфт рассчитаны на трёхжильный бронированный кабель с изоляцией из сшитого полиэтилена XLPE или этиленпропиленовой изоляцией EPR (HoldCab EPR MV, ХОЛДКАБ РЭВ и т.д.). В комплект входит термоусаживаемая перчатка и трубки холодной усадки с интегрированными стресс-конусами и юбками. Муфты рассчитаны на напряжение 10 и 20 кВ.

Тип	Класс напряжения, кВ	Сечение жилы Al/Cu, мм ²	Кол-во в упаковке, шт.
СНЗЗ.2432RC	6/10 и 20/24	35 - 95	1
СНЗЗ.2433RC		95 - 240	1
СНЗЗ.2434RC		240 - 300	1

Кабельные муфты на напряжение до 20 кВ

Соединительные муфты для универсальных кабелей с резиновой изоляцией (EPR) и изоляцией из сшитого полиэтилена (XLPE)

Муфты для самонесущего трехжильного универсального кабеля

Соединительные муфты с прессуемыми соединителями для трехжильного универсального кабеля типа EXCEL, FXCEL и AXCES на напряжение 6/10 кВ и 20/24 кВ.

НЈУЗЗ термоусаживаемые соединительные муфты для универсальных трехжильных кабелей

Тип	GTIN	Сечение жилы, мм ²		Кол-во в упаковке, шт.
		6/10 кВ	20 кВ	
С прессуемыми соединителями				
НЈУЗЗ.2401С	6418677450754	10-16	10-16	1
НЈУЗЗ.2402С	6418677450761	70-95	70-95	1



Муфты для одножильного универсального кабеля типа "wiski"

Соединительная муфта для универсального кабеля с изоляцией из сшитого полиэтилена на напряжение 10 кВ и 20 кВ и экраном из алюминиевой фольги. Комплект трехфазный и применим для кабелей типа "wiski": "Multi Wiski", АНХАМК-W, АНХАМК-WP, SAХКА-W.

Для соединения несущего троса кабелей "Multi Wiski" применяется:
в земле-дополнительный комплект SJCWM,
в пролете-автоматический соединительный зажим типа CIL.

НЈW11 термоусаживаемые соединительные муфты

Соединительный комплект для троса в комплект муфты не входит и приобретается дополнительно.

Тип	GTIN	Сечение жилы, мм ²		Кол-во в упаковке, шт.
		6/10 кВ	20 кВ	
Без соединителей				
НЈW11.2402	6418677446993	50-120	25-95	комплект на 3 фазы
НЈW11.2403	6418677447006	120-240	95-240	комплект на 3 фазы
НЈW11.2404	6418677447013	240-300	150-300	комплект на 3 фазы
С соединителями				
НЈW11.2402С	6418677447051	50-95	25-95	комплект на 3 фазы
НЈW11.2403С	6418677447068	120-240	95-240	комплект на 3 фазы
НЈW11.2404С	6418677447075	240-300	150-300	комплект на 3 фазы



CIL9 автоматические соединительные зажимы

Применяются для соединения стального несущего троса универсального кабеля в пролете. Зажим устанавливается после удаления изоляции (если таковая имеется) и не требует специального инструмента. Разрывное усилие CIL9.68 – 68,4кН.

Тип	GTIN	Сечение троса, м ²	Диаметр провода, м	Масса, г	Кол-во в упаковке, шт.
CIL9.52	6418677419089	Fe 52	8,25–9,96	600	25
CIL9.68	6418677418532	Fe 68	9,96–11,56	726	25



SJCWM дополнительный комплект

Применяется для соединения стального несущего троса в земле.

ТИП	GTIN	Сечение несущего троса, мм ²	Кол-во в упаковке, шт.
SJCWM1	6418677422959	16-95	1



Кабельные муфты на напряжение до 20 кВ

Дополнительные комплекты для муфт 10 и 20 кВ

Дополнительные комплекты для соединения одножильных кабелей с трёхжильными

SJEW дополнительный комплект

Дополнительный комплект применяется при соединении 3-х жильного кабеля с изоляцией из сшитого полиэтилена на напряжение 10 кВ и 20 кВ с общим медным проволочным экраном с кабелем типа АНХАМК-В при использовании базового комплекта НЖВ11. Дополнительный комплект SJEW13 применяется для соединения экранов универсального кабеля с несущим тросом.

Тип	GTIN	Сечение жилы, мм ²		Кол-во в упаковке, комплект
		6/10 кВ	20 кВ	
SJEW10	6418677449154	35-240	-	1
SJEW13	6438100307141	25-300	25-300	1
SJEW42	6418677449345	25-95	25-95	1
SJEW43	6418677449352	95-300	70-300	1

SJE дополнительный комплект

Дополнительный комплект применяется при соединении 3-х жильного кабеля с изоляцией из сшитого полиэтилена на напряжение 10 кВ и 20 кВ с общим медным проволочным экраном с тремя одножильными кабелями с изоляцией из сшитого полиэтилена с медным проволочным экраном типа АПВП (ПВП, АПВП, АПВВ) при использовании базового комплекта НЖ11.

Тип	GTIN	Сечение жилы, мм ²		Кол-во в упаковке, шт.
		6/10 кВ	20 кВ	
SJE42	6418677452062	25-150	25-70	1
SJE43	6418677452079	150-300	95-300	1



Кабельные муфты на напряжение до 20 кВ

Соединительные муфты для кабелей с EPR изоляцией и сшитого полиэтилена



Кабельные муфты на напряжение до 20 кВ

Ремонтная соединительная муфта холодной усадки

Комплектация

Изделие поставляется в собранном виде и включает в себя:

- Отрезок разделанного кабеля сечением 240 мм² с резиновой изоляцией (EPR), с проволочным экраном, L = 980 мм - 1 шт.
- Болтовые соединители SMJ, смонтированные на разделке. Сечение 95-240 мм² - 2 шт.
- Соединительные муфты All-in-One - 2шт.



Универсальный соединительный ремонтный комплект CJAIO11.3603C-REP для одножильных кабелей на напряжением до 20 кВ.

Универсальное решение

Ремонтный комплект подходит для всех типов кабелей на напряжение до 20 кВ: с бумажно-пропитанной изоляцией с отдельным экраном и пластмассовой изоляцией, с проволочным экраном или экраном из алюмополимерной фольги, а также любых их сочетаний. Технология холодной усадки не требует применения открытого пламени. Монтаж может осуществляться при температуре окружающей среды до -25 °С.

Преимущества

Минимизировано количество применяемых при монтаже мастик, инструмента, не требуется применение открытого пламени. Что значительно ускоряет процесс монтажа, делая его в половину быстрее, чем традиционный ремонт с применением термоусаживаемых муфт. При такой конструкции сводятся к минимуму ошибки монтажа за счёт простоты и малого числа компонентов.

Применение муфт All-in-One, отличающихся

своей компактностью, позволяет уменьшить длину вставки до 980 мм. Для сравнения, длина вставки при использовании термоусаживаемых муфт составляет до 5ти метров.

Универсальный комплект для кабеля с EPR изоляцией или сшитого полиэтилена, кабеля с БПИ или перехода с одного вида кабеля на другой.

Всё это позволяет в короткие сроки восстановить работу любой кабельной линии.

CJAIO11 ремонтный комплект

CJAIO11-REP соединительный комплект используется для ремонта одножильных кабелей с EPR изоляцией и сшитого полиэтилена с медным проволочным или алюмополимерным экраном. Также применяется для соединения кабеля с БПИ с жилами в отдельных оболочках. Комплект состоит из компонентов для ремонта одной фазы и включает в себя две муфты CJAIO11 и предразделанный кабель с изоляцией из сшитого полиэтилена сечением 240мм. Длина кабеля 980 мм. Сечение экрана 25 мм².

Тип	GTIN	Сечение жилы, мм ²		Диаметр изоляции, мм	Кол-во в упаковке, шт.
		6/10 кВ	20 кВ		
С соединителями					
CJAIO11.3603C-25-REP	6438100316631	95-240	70-240	мин. 18,4	1

Кабельные муфты на напряжение до 20 кВ

Концевые муфты для кабелей с EPR изоляцией и сшитого полиэтилена

Муфты для одножильного кабеля с проволочным экраном

Концевая муфта для одножильного кабеля с EPR изоляцией (HoldCab EPR MV, ХОЛДКАБ РэВ и т.д.) и сшитого полиэтилена на напряжение 10 кВ и 20 кВ с медным проволочным экраном (ПвП, АПвПг, АПвВ и тд). Комплект содержит компоненты для трех фаз.

НП1 термоусаживаемые концевые муфты внутренней установки

Тип	GTIN	Класс напряжения, кВ		Сечение жилы, мм ²	Длина муфты, мм	Диаметр юбки, мм	Кол-во юбок на фазе	Кол-во в упаковке, к-т.
		6/10	20					
Без наконечников								
НП1.1201	6418677444074	6/10	10-35	330			0	1
НП1.1202	6418677444098		35-95	330			0	1
НП1.1203	6418677444111		95-240	330			0	1
НП1.1204	6418677444135		150-300	330			0	1
НП1.1205	6418677444159		400-630	400			0	1
НП1.1206	6418677444173		630-1000	430			0	1
НП1.2402	6418677444210	20	25-95	380			0	1
НП1.2403	6418677444234		95-240	380			0	1
НП1.2404	6418677444258		150-300	380			0	1
НП1.2405	6418677444272		400-630	450	130	1	1	1
НП1.2406	6418677444296		800-1000	480	130	1	1	1
С наконечниками (диаметр отверстия наконечника = 13 мм)								
НП1.1201L	6418677444081	6/10	10-35	330			0	1
НП1.1202L	6418677444104		35-95	330			0	1
НП1.1203L	6418677444128		95-240	330			0	1
НП1.1204L	6418677444142		150-300	330			0	1
НП1.1205L	6418677444166		400-630	400			0	1
НП1.1206L	6418677444180		630-1000	430			0	1
НП1.2402L	6418677444227	20	25-95	380			0	1
НП1.2403L	6418677444241		95-240	380			0	1
НП1.2404L	6418677444265		150-300	380			0	1
НП1.2405L	6418677444289		400-630	540	130	1	1	1
НП1.2406L	6418677444302		630-1000	480	130	1	1	1



Термоусаживаемые концевые муфты внутренней установки для бронированных кабелей

Тип	GTIN	Класс напряжения, кВ		Сечение жилы, мм ²	Длина муфты, мм	Диаметр юбки, мм	Кол-во юбок на фазе	Кол-во в упаковке, к-т.
		6/10	12/20					
С наконечниками								
НП1.1212RL	6438100327057	6/10	35-95	420			0	1
НП1.1213RL	6438100327071		95-240	420			0	1
НП1.1214RL	6438100327095		150-300	420			0	1
НП1.1215RL	6438100327118		400-630	500			0	1
НП1.1216RL	6438100327132		630-1000	530			0	1

СП1 концевые муфты холодной усадки внутренней установки

Муфта является универсальной и подходит на два класса напряжения 6/10 кВ и 12/20 кВ. Комплект содержит компоненты для трех фаз.

Тип	GTIN	Сечение жилы, мм ²		Длина муфты, мм	Диаметр изоляции, мм	Диаметр юбки, мм	Кол-во юбок на фазе	Кол-во в упаковке, шт.
		6/10 кВ	20 кВ					
С наконечниками (диаметр отверстия наконечника = 13 мм)								
СП1.2402L	6438100301132	35-95	10-95	305	мин. 13,8	62	3	1
СП1.2403L	6438100300524	95-240	70-240	310	мин. 18,4	62	3	1
СП1.2404L	6438100302856	240-300	185-300	350	мин. 25,3	62	3	1
СП1.2405L	6438100304744	400-630	400-630	410	мин. 31,1	62	3	1
СП1.2406L	6438100312329	630-1000	630-1000	410	мин. 36,8	62	3	1



Кабельные муфты на напряжение до 20 кВ

Концевые муфты для кабелей с EPR изоляцией и сшитого полиэтилена

HOT1 термоусаживаемые концевые муфты внешней установки

Тип	GTIN	Класс напряжения, кВ	Сечение жилы, мм ²	Длина муфты, мм	Диаметр юбки, мм	Кол-во юбок на фазе	Кол-во в упаковке, шт.
Без наконечников							
HOT1.1202	6418677443350	6/10	35-95	330	90	1	1
HOT1.1203	6418677443374		95-240	330	115	1	1
HOT1.1204	6418677443398		150-300	330	115	1	1
HOT1.1205	6418677443411		400-630	400	130	1	1
HOT1.1206	6418677443435		630-1000	430	130	1	1
HOT1.2402	6418677443473	20	25-95	420	90	3	1
HOT1.2403	6418677443497		95-240	420	115	3	1
HOT1.2404	6418677443510		150-300	420	115	3	1
HOT1.2405	6418677443534		400-630	450	130	3	1
HOT1.2406	6418677443558		800-1000	480	130	3	1
С наконечниками (диаметр отверстия наконечника = 13 мм)							
HOT1.1202L	6418677443367	6/10	35-95	330	90	1	1
HOT1.1203L	6418677443381		95-240	330	115	1	1
HOT1.1204L	6418677443404		150-300	330	115	1	1
HOT1.1205L	6418677443428		400-630	400	130	1	1
HOT1.1206L	6418677443442		630-1000	430	130	1	1
HOT1.2402L	6418677443480	20	25-95	420	90	3	1
HOT1.2403L	6418677443503		95-240	420	115	3	1
HOT1.2404L	6418677443527		150-300	420	115	3	1
HOT1.2405L	6418677443541		400-630	450	130	3	1
HOT1.2406L	6418677443565		800-1000	480	130	3	1

Термоусаживаемые концевые муфты внешней установки для бронированных кабелей

Тип	GTIN	Класс напряжения, кВ	Сечение жилы, мм ²	Длина муфты, мм	Диаметр юбки, мм	Кол-во юбок на фазе	Кол-во в упаковке, к-т.
С наконечниками							
HOT1.1212RL	6438100327156	6/10	35-95	420	90	1	1
HOT1.1213RL	6438100327170		95-240	420	115	1	1
HOT1.1214RL	6438100327194		150-300	420	115	1	1
HOT1.1215RL	6438100327217		400-630	500	145	1	1
HOT1.1216RL	6438100327231		630-1000	530	145	1	1

COT1 концевые муфты холодной усадки внешней установки

Муфта является универсальной и подходит на два класса напряжения 6/10 кВ и 12/20 кВ. Комплект содержит компоненты для трех фаз.

Тип	GTIN	Сечение жилы, мм ²		Длина муфты, мм	Диаметр изоляции, мм	Диаметр юбки, мм	Кол-во юбок на фазе	Кол-во в упаковке, шт.
		6/10 кВ	20 кВ					
С наконечниками (диаметр отверстия наконечника = 13 мм)								
COT1.2402L	6438100301118	35-95	10-95	385	мин. 13,8	100	3	1
COT1.2403L	6438100300463	95-240	70-240	390	мин. 18,4	100	3	1
COT1.2404L	6438100302917	240-300	185-300	430	мин. 25,3	100	3	1
COT1.2405L	6438100304751	400-630	400-630	490	мин. 31,1	100	3	1
COT1.2406L	6438100312336	630-1000	630-1000	490	мин. 36,8	100	3	1



Дополнительные комплекты

SJCW дополнительные комплекты заземления экрана или брони

Применяются совместно с базовыми комплектами типа HIT1, HOT1 при установке на универсальные кабели типа "wiski".

Тип	GTIN	Сечение жилы, мм ²		Кол-во в упаковке, шт.
		6/10 кВ	20 кВ	
SJCW2595.1	6418677446351	25-95	25-95	1
SJCW70240.1	6418677419577	70-240	70-240	1



Кабельные муфты на напряжение до 20 кВ

Концевые муфты для кабелей с EPR изоляцией и сшитого полиэтилена

Муфты для трехжильного кабеля с проволочным экраном

НІТЗ термоусаживаемые муфты внутренней установки

Концевая муфта для трехжильного кабеля с EPR изоляцией (HoldCab EPR MV, ХОЛДКАБ РЭВ и т.д.) и сшитого полиэтилена на напряжение 6/10 кВ и 12/20 кВ с общим медным проволочным экраном. Для кабелей АПвП, ПвП, АПвПг, АПвВ и т.д.

Тип	GTIN	Класс напряжения, кВ	Сечение жилы, мм ²	Длина муфты, мм	Диаметр юбки, мм	Кол-во юбок на фазе	Кол-во в упаковке, шт.
С наконечниками (диаметр отверстия наконечника = 13 мм)							
НІТЗ.1211L	6438100311506	6/10	10-35	500-1100		0	1
НІТЗ.1212L	6438100311520		35-95	500-1100		0	1
НІТЗ.1213L	6438100311551		95-240	500-1100		0	1
НІТЗ.1214L	6438100311575		150-300	500-1100		0	1
НІТЗ.1215L	6438100325442		185-400	500-1100		0	1
НІТЗ.2412L	6438100311599	20	10-95	500-1100		0	1
НІТЗ.2413L	6438100311612		95-240	500-1100		0	1
НІТЗ.2414L	6438100311636		150-300	500-1100		0	1



Термоусаживаемые концевые муфты внутренней установки для трехжильных бронированных кабелей

Тип	GTIN	Класс напряжения, кВ	Сечение жилы, мм ²	Длина муфты, мм	Диаметр юбки, мм	Кол-во юбок на фазе	Кол-во в упаковке, шт.
С наконечниками (диаметр отверстия наконечника = 13 мм)							
НІТЗ.1212RL	6438100314941	6/10	35-95	500-1100		0	1
НІТЗ.1213RL	6438100315757		95-240	500-1100		0	1
НІТЗ.1214RL	6438100315764		150-300	500-1100		0	1

СІТНЗ муфты концевые гибридные внутренней установки

Комплекты муфт рассчитаны на трёхжильный бронированный кабель с изоляцией из сшитого полиэтилена (XLPE) или этиленпропиленовой изоляцией (EPR). В комплект входит термоусаживаемая перчатка и трубки холодной усадки с интегрированными стресс-конусами и юбками. Муфты рассчитаны на напряжение 6/10 и 12/20 кВ.

Тип	Сечение жилы, мм ²
СІТНЗ.2432RL	35 - 95
СІТНЗ.2433RL	95 - 240
СІТНЗ.2434RL	240 - 300

СОТНЗ муфты концевые гибридные внешней установки

Комплекты муфт рассчитаны на трёхжильный бронированный кабель с изоляцией из сшитого полиэтилена (XLPE) или этиленпропиленовой изоляцией (EPR). В комплект входит термоусаживаемая перчатка и трубки холодной усадки с интегрированными стресс-конусами и юбками. Муфты рассчитаны на напряжение 6/10 и 12/20 кВ.

Тип	Сечение жилы, мм ²
СОТНЗ.2432RL	35 - 95
СОТНЗ.2433RL	95 - 240
СОТНЗ.2434RL	240 - 300

Кабельные муфты на напряжение до 20 кВ

Концевые муфты для кабелей с EPR изоляцией и сшитого полиэтилена

HOT3 термоусаживаемые концевые муфты внешней установки

Концевая муфта для трехжильного кабеля с EPR изоляцией (HoldCab EPR MV, ХОЛДКАБ РЭВ и т.д.) и сшитого полиэтилена на напряжение 10 кВ и 20 кВ с общим медным проволочным экраном. Для кабелей АПвП, ПвП, АПвПГ, АПвВ и т.д.

Тип	GTIN	Класс напряжения, кВ	Сечение жилы, мм ²	Длина муфты, мм	Диаметр юбки, мм	Кол-во юбок на фазе	Кол-во в упаковке, шт.
Без наконечников							
HOT3.1212	6418677443671	6/10	25-95	500-1400	90	1	1
HOT3.1213	6418677443695		95-240	500-1400	115	1	1
HOT3.1214	6418677443718		150-300	500-1400	115	1	1
HOT3.2412	6418677443794	20	25-95	500-1400	90	3	1
HOT3.2413	6418677443817		95-240	500-1400	115	3	1
HOT3.2414	6418677443831		150-300	500-1400	115	3	1
С наконечниками (диаметр отверстия наконечника = 13 мм)							
HOT3.1212L	6418677443688	6/10	25-95	500-1400	90	1	1
HOT3.1213L	6418677443701		95-240	500-1400	115	1	1
HOT3.1214L	6418677443725		150-300	500-1400	115	1	1
HOT3.2412L	6418677443800	20	25-95	500-1400	90	3	1
HOT3.2413L	6418677443824		95-240	500-1400	115	3	1
HOT3.2414L	6418677443848		150-300	500-1400	115	3	1



Термоусаживаемые концевые муфты внешней установки для трехжильных бронированных кабелей

Тип	GTIN	Класс напряжения, кВ	Сечение жилы, мм ²	Длина муфты, мм	Диаметр юбки, мм	Кол-во юбок на фазе	Кол-во в упаковке, шт.
С наконечниками (диаметр отверстия наконечника = 13 мм)							
HOT3.1212RL	6438100314958	6/10	35-95	500-1400		0	1
HOT3.1213RL	6438100315139		95-240	500-1400	115	1	1
HOT3.1214RL	6438100315146		150-300	500-1400	115	1	1

Муфты для самонесущего трехжильного универсального кабеля

Концевые муфты для трехжильного универсального кабеля типа EXCEL, FXCEL и AXCES на напряжение 6/10 кВ и 12/20 кВ

Н1ТУ3 Концевая муфта внутренней установки для универсального кабеля

Тип	GTIN	Сечение жилы, мм ²		Длина муфты, мм	Диаметр юбки, мм	Кол-во юбок на фазе	Кол-во в упаковке, шт.
		6/10 кВ	20 кВ				
Без наконечников							
Н1ТУ3.1201	6418677450693	10-35	-	450-1100		0	1
Н1ТУ3.2401	6418677450709	-	10-16	450-1100	90	1	1
Н1ТУ3.2402	6418677450716	70-95	70-95	450-1100	90	1	1
С наконечниками (диаметр отверстия наконечника = 13 мм)							
Н1ТУ3.1201L	6438100304256	10-35	-	450-1100		0	1
Н1ТУ3.2401L	6438100304270	-	10-16	450-1100	90	1	1



НОТУ3 Концевая муфта наружной установки для универсального кабеля

Тип	GTIN	Сечение жилы, мм ²		Длина муфты, мм	Диаметр юбки, мм	Кол-во юбок на фазе	Кол-во в упаковке, шт.
		6/10 кВ	20 кВ				
Без наконечников							
НОТУ3.1201	6418677450723	10-35	-	450-1000	90	1	1
НОТУ3.2401	6418677450730	-	10-16	450-1100	90	3	1
НОТУ3.2402	6418677450747	70-95	70-95	450-1100	90	3	1
С наконечниками (диаметр отверстия наконечника = 13 мм)							
НОТУ3.1201L	6438100304263	10-35	-	450-1000	90	1	1
НОТУ3.2401L	6438100304287	-	10-16	450-1100	90	3	1



Кабельные муфты на напряжение до 20 кВ

Концевые муфты для кабелей с EPR изоляцией и сшитого полиэтилена

Муфты для кабеля с ленточным алюмополимерным экраном типа "wiski".

Концевые муфты для универсального кабеля с EPR изоляцией и сшитого полиэтилена на напряжение 10 кВ и 20 кВ и экраном из алюминиевой фольги. Комплекты трехфазные и применимы для кабелей типа "wiski": АНХАМК-W, АНХАМК-WP, SАХКА-W.

Н1ТНW1 термоусаживаемые концевые муфты внутренней установки

Тип	GTIN	Сечение жилы, мм ²		Длина муфты, мм	Диаметр юбки, мм	Кол-во юбок на фазе	Кол-во в упаковке
		6/10 кВ	12/20 кВ				
С наконечниками (диаметр отверстия наконечника = 13 мм)							
Н1ТНW1.2402L	6438100305765	70-95	25-95	420	-	0	1 комплект
Н1ТНW1.2403L	6438100305789	95-240	70-240	420	-	0	1 комплект
Н1ТНW1.2404L	6438100305802	185-300	150-300	420	-	0	1 комплект



Н0ТНW1 термоусаживаемые концевые муфты внешней установки

Тип	GTIN	Сечение жилы, мм ²		Длина муфты, мм	Диаметр юбки, мм	Кол-во юбок на фазе	Кол-во в упаковке
		6/10 кВ	12/20 кВ				
С наконечниками (диаметр отверстия наконечника = 13 мм)							
Н0ТНW1.2402L	6438100305840	70-95	25-95	420	115	3	1 комплект
Н0ТНW1.2403L	6438100305864	95-240	70-240	420	115	3	1 комплект
Н0ТНW1.2404L	6438100305888	185-300	150-300	420	115	3	1 комплект



Кабельные муфты на напряжение до 35 кВ

Муфты для кабелей с EPR изоляцией и сшитого полиэтилена

Муфты для одножильного кабеля с проволочным экраном

Муфты для одножильного кабеля с EPR изоляцией (HoldCab EPR MV, ХОЛДКАБ РЭВ и т.д.) и сшитого полиэтилена с медным проволочным экраном АПвП, ПвП, АПвПг, АПвВ и т.д. на напряжение 35 кВ.

СJ11 соединительная муфта холодной усадки

Тип	GTIN	Сечение жилы, мм ²	Диаметр изоляции, мм	Кол-во в упаковке
С соединителями				
СJ11.4203C	6438100307714	70-240	мин. 26	комплект на 1 фазу
СJ11.4204C	6438100307738	120-300	мин. 26	комплект на 1 фазу
СJ11.42045C	6438100324803	185-400	мин. 26	комплект на 1 фазу

СJH11 соединительная муфта гибридная

Для восстановления кабельной оболочки применяется термоусаживаемая трубка.

Тип	GTIN	Сечение жилы, мм ²	Диаметр изоляции, мм	Кол-во в упаковке
С соединителями				
СJH11.4203C	6438100308186	70-240	мин. 25,3	комплект на 1 фазу
СJH11.4204C	6438100308209	120-300	мин. 25,3	комплект на 1 фазу
СJH11.42045C	6438100324476	185-400	мин. 25,3	комплект на 1 фазу
СJH11.4205C	6438100316822	400-630	мин. 31,1	комплект на 1 фазу
СJH11.4206C	6438100321406	630-1000	мин. 36,8	комплект на 1 фазу

СОТ1 концевая муфта холодной усадки наружной установки

Для увеличения длины пути утечки на каждую фазу монтируется по две трубки холодной усадки.

Тип	GTIN	Сечение жилы, мм ²	Длина муфты, мм	Диаметр изоляции, мм	Диаметр юбки, мм	Кол-во юбок на фазе	Кол-во в упаковке, шт.
С наконечниками (диаметр отверстия наконечника = 13 мм)							
СОТ1.4202L	6438100304874	25-95	620	мин. 18,4	100	6	комплект на 3 фазы
СОТ1.4203L	6438100300432	70-240	750	мин. 25,3	100	6	комплект на 3 фазы
СОТ1.4204L	6438100304881	185-300	800	мин. 31,1	100	6	комплект на 3 фазы
СОТ1.42045L	6438100326098	185-400	800	мин. 31,1	100	6	комплект на 3 фазы
СОТ1.4205L	6438100304898	400-630	800	мин. 31,1	100	6	комплект на 3 фазы
СОТ1.4206L	6438100312398	630-1000	800	мин. 36,8	100	6	комплект на 3 фазы

СИТ1 концевая муфта холодной усадки внутренней установк

Тип	GTIN	Сечение жилы, мм ²	Длина муфты, мм	Диаметр изоляции, мм	Диаметр юбки, мм	Кол-во юбок на фазе	Кол-во в упаковке
С наконечниками (диаметр отверстия наконечника = 13 мм)							
СИТ1.4202L	6438100304805	25-95	390	мин. 18,4	100	3	комплект на 3 фазы
СИТ1.4203L	6438100300500	70-240	430	мин. 25,3	100	3	комплект на 3 фазы
СИТ1.4204L	6438100304812	185-300	490	мин. 31,1	100	3	комплект на 3 фазы
СИТ1.42045L	6438100326074	185-300	490	мин. 31,1	100	3	комплект на 3 фазы
СИТ1.4205L	6438100304829	400-630	490	мин. 31,1	100	3	комплект на 3 фазы
СИТ1.4206L	6438100312381	630-1000	490	мин. 36,8	100	3	комплект на 3 фазы

СИТНЗ муфты концевые гибридные внутренней установки

Комплекты муфт рассчитаны на трёхжильный бронированный кабель с изоляцией из сшитого полиэтилена (XLPE) или этиленпропиленовой изоляцией (EPR). В комплект входит термоусаживаемая перчатка и трубки холодной усадки с интегрированными стресс-конусами и юбками. Муфты рассчитаны на напряжение 35 кВ.

Тип	Сечение жилы, мм ²
СИТНЗ.4232RL	35 - 95
СИТНЗ.4233RL	95 - 240
СИТНЗ.4234RL	240 - 300



Кабельные муфты на напряжение до 45 кВ

Муфты для кабелей с EPR изоляцией и сшитого полиэтилена

СОТНЗ муфты концевые гибридные внешней установки

Комплекты муфт рассчитаны на трёхжильный бронированный кабель с изоляцией из сшитого полиэтилена (XLPE) или этиленпропиленовой изоляцией (EPR). В комплект входит термоусаживаемая перчатка и трубки холодной усадки с интегрированными стресс-конусами и юбками. Муфты рассчитаны на напряжение 35 кВ.

Тип	Сечение жилы, мм ²
СОТНЗ.4232RL	35 - 95
СОТНЗ.4233RL	95 - 240
СОТНЗ.4234RL	240 - 300

СНЗЗ муфты соединительные гибридные

Комплекты муфт рассчитаны на трёхжильный бронированный кабель с изоляцией из сшитого полиэтилена (XLPE) или этиленпропиленовой изоляцией (EPR). В комплект входит термоусаживаемая перчатка и трубки холодной усадки с интегрированными стресс-конусами и юбками. Муфты рассчитаны на напряжение 35 кВ.

Тип	Сечение жилы, мм ²
СНЗЗ.4232RL	35 - 95
СНЗЗ.4233RL	95 - 240
СНЗЗ.4234RL	240 - 300

CSHTF1.52 концевая муфта внутренней и внешней установки на напряжение 45 кВ

В комплект входят компоненты для одной фазы.

L – обозначает наличие наконечников в комплекте.

Тип	GTIN	Сечение жилы, мм ²	Длина муфты, мм	Диаметр изоляции, мм	Диаметр юбки, мм	Кол-во юбок на фазе	Кол-во в упаковке, шт.
CSHTF1.5204		120-300	800	31,1	100	6	1
CSHTF1.5204L		120-300	800	31,1	100	6	1



Кабельные муфты на напряжение до 45 кВ

Муфты для кабелей с EPR изоляцией и сшитого полиэтилена



Экранированные кабельные адаптеры на напряжение до 20 кВ



Ensto представляет новые экранированные кабельные адаптеры на 10 и 20 кВ. Адаптеры имеют широкий диапазон сечений, что делает их более универсальными в применении.

Преимущества экранированных кабельных адаптеров Ensto:

- ✓ Широкий диапазон сечений у одного изделия
- ✓ Экранированные кабельные адаптеры безопасны в эксплуатации и просты в монтаже.
- ✓ Адаптерам не требуются много пространства для установки
- ✓ Подключение и отключение происходит легко и быстро
- ✓ Не требует специального инструмента
- ✓ Кабель может быть подключен к сети сразу после установки.
- ✓ Адаптеры произведены из гибкого силикона

Г-образные и прямые экранированные кабельные адаптеры на токи до 250 А

Экранированные Г-образные и прямые адаптеры со штырём используются для подключения к трансформаторам и выключателям на напряжении до 24 кВ на бушинги соответствующие EN 50180 и EN 50181, на бушинг типа А (250 А). Подходит для кабелей с XLPE, EPR, PE изоляцией. Трёхфазный комплект включает кабельные наконечники со срывными головками.

Тип	GTIN	Описание	Сечение 6/10 кВ, мм ²	Сечение 12/ 20 кВ мм ²	Диаметр по изоляции, мм
CONE250.2	6438100319830	Г-образный адаптер	70-95	35-95	17 ... 25
CONE250SE.2	6438100321109	Г-образный адаптер для 3-х жильного кабеля	70-95	35-95	17 ... 25
CONS250.2	6438100319847	Прямой адаптер	70-95	25-95	17 ... 25
CONS250SE.2	6438100321093	Прямой адаптер для 3-х жильного кабеля	70-95	25-95	17 ... 25



Экранированные кабельные адаптеры на напряжение до 20 кВ

Экранированные кабельные адаптеры на токи до 630 А

Экранированные кабельные адаптеры на токи до 630 А используются для подключения к трансформаторам и выключателям на напряжении до 24 кВ на бушинги соответствующие EN 50180 и EN 50181, бушинг типа С1 (630 А). Подходит для кабелей с XLPE, EPR, PE изоляцией. Подходит для внутренней и наружной установки. Трёхфазный комплект включает кабельные наконечники со срывными головками. Не требует установки концевой муфты.

Тип	GTIN	Сечение 10 кВ мм ²	Сечение 20 кВ мм ²	Сечение по изоляции, мм
Для одножильного кабеля				
CONT630.1	6438100319755	25-95	25-95	12,7 ... 25,0
CONT630.2	6438100319762	95-240	95-240	17,0 ... 32,6
CONT630.3	6438100319779	185-300	120-300	21,2 ... 34,6
Для трёхжильного кабеля				
CONT630SE.1	6438100321031	25-95	25-95	12,7 ... 25,0
CONT630SE.2	6438100321048	95-240	70-240	17,0 ... 32,6
CONT630SE.3	6438100321055	185-300	120-300	21,2 ... 34,6
Дополнительный комплект бушингов для параллельного подключения на 630 А				
CONTR630	6438100323578	Дополнительный комплект включает в себя компоненты для 3х фаз		



Экранированный кабельный адаптер для параллельного подключения на токи до 630 А

Экранированный кабельный адаптер для параллельного подключения к адаптеру CONT630 с тыльной стороны на шпильку M12. Подходит для кабелей с пластмассовой изоляцией. Не требует установки концевой муфты.

Тип	GTIN	Сечение 10 кВ мм ²	Сечение 20 кВ мм ²	Сечение по изоляции, мм
Для одножильных кабелей				
CONTB630.1	6438100319786	25-95	25-95	12,7 ... 25,0
CONTB630.2	6438100319793	95-240	70-240	17,0 ... 32,6
CONTB630.3	6438100319809	185-300	120-240	21,2 ... 34,6
Для трёхжильных кабелей				
CONTB630SE.1	6438100321062	25-95	25-95	12,7 ... 25,0
CONTB630SE.2	6438100321079	95-240	70-240	17,0 ... 32,6
CONTB630SE.3	6438100321086	185-300	120-240	21,2 ... 34,6



Экранированный ограничитель перенапряжения

Экранированный ограничитель перенапряжения (ОПН) может быть использован с адаптерами CONT630 и CONTB630. ОПН устанавливается для защиты трансформаторов, распределительных устройств и линий электропередачи от атмосферных и коммутационных перенапряжений.

Тип	GTIN	Разрядный ток I _n кА	U _c кВ
CONTS630.10-12	6438100319816	10	12
CONTS630.5-24	6438100351236	5	24
CONTS630.10-24	6438100319823	10	24



SJCW дополнительный комплект для кабеля АНХАМК-W

SJCW2595.2 и SJCW70240.2 дополнительный комплект для оконцевания кабелей АНХАМК-W

Тип	GTIN	Сечение 10 кВ	Сечение 20 кВ
SJCW2595.2	6418677449369	25-95	25-95
SJCW70240.2	6418677433276	70-300	70-300



Инструмент

ST250 инструмент для удаления электропроводящего слоя

Для кабелей среднего напряжения с полиэтиленовой изоляцией диаметром от 10 мм до 52 мм. Инструмент оставляет ровную поверхность изоляции при удалении электропроводящего слоя и позволяет регулировать толщину снимаемого слоя в процессе удаления. Инструмент поставляется в пластиковом кейсе в комплекте с силиконовой смазкой для снижения трения инструмента по поверхности изоляции при работе.

Тип	GTIN	Масса, кг	Кол-во в упаковке, шт.
ST250	6418677457388	0.8	1
ST250.1	6418677457395	0.047	1



ST308 инструмент для удаления электропроводящего слоя

Для кабелей среднего напряжения с изоляцией из сшитого полиэтилена диаметром по электропроводящему слою по изоляции от 18 до 60 мм. Глубину реза можно регулировать от 0.4 до 1.8 мм поворотом винта. Инструмент оснащён подшипниками для лёгкого передвижения. Смазка кабеля не требуется. Инструмент снабжён стопором для остановки машинки на расстоянии 25,30 или 40 мм от среза внешней оболочки.

Тип	GTIN	Масса, кг	Кол-во в упаковке, шт.
ST2308	6438100324117	0.85	1



ST251 универсальный держатель болтовых кабельных соединителей и наконечников

Предназначен для удержания болтового соединителя или наконечника диаметром от 14 мм до 40 мм в процессе монтажа, затяжки болтов с головками нормируемого усилия срыва. Инструмент выполнен из изоляционного ударопрочного пластика.

Тип	GTIN	Масса, кг	Кол-во в упаковке, шт.
ST251	6418677457401	0.350	1



ST18 щётка для зачистки

Щётка для зачистки поверхности токоведущей жилы кабеля перед установкой кабельного наконечника или соединителя. ST18.2 – футляр для щетки.

Тип	GTIN	Масса, кг	Кол-во в упаковке, шт.
ST18	6418677405440	0.072	1
ST18.2	6418677405457	0.022	1



ST277R, ST277RU стенд для разделки кабеля

Разборный мобильный стенд для разделки кабеля. Усилие зажатия струбцин составляет 300 кг. Версия ST277R с деревянным ящиком для транспортировки и хранения.

Тип	GTIN	Транспортировочный ящик	Масса, кг	Кол-во в упаковке, шт.
ST277R	-	да	17	1
ST277RU	-	нет	12	1



Архангельск (8182)63-90-72
Астана (7172)727-132
Астрахань (8512)99-46-04
Барнаул (3852)73-04-60
Белгород (4722)40-23-64
Брянск (4832)59-03-52
Владивосток (423)249-28-31
Волгоград (844)278-03-48
Вологда (8172)26-41-59
Воронеж (473)204-51-73
Екатеринбург (343)384-55-89
Иваново (4932)77-34-06

Ижевск (3412)26-03-58
Иркутск (395)279-98-46
Казань (843)206-01-48
Калининград (4012)72-03-81
Калуга (4842)92-23-67
Кемерово (3842)65-04-62
Киров (8332)68-02-04
Краснодар (861)203-40-90
Красноярск (391)204-63-61
Курск (4712)77-13-04
Липецк (4742)52-20-81
Киргизия (996)312-96-26-47

Магнитогорск (3519)55-03-13
Москва (495)268-04-70
Мурманск (8152)59-64-93
Набережные Челны (8552)20-53-41
Нижний Новгород (831)429-08-12
Новокузнецк (3843)20-46-81
Новосибирск (383)227-86-73
Омск (3812)21-46-40
Орел (4862)44-53-42
Оренбург (3532)37-68-04
Пенза (8412)22-31-16
Казахстан (772)734-952-31

Пермь (342)205-81-47
Ростов-на-Дону (863)308-18-15
Рязань (4912)46-61-64
Самара (846)206-03-16
Санкт-Петербург (812)309-46-40
Саратов (845)249-38-78
Севастополь (8692)22-31-93
Симферополь (3652)67-13-56
Смоленск (4812)29-41-54
Сочи (862)225-72-31
Ставрополь (8652)20-65-13
Таджикистан (992)427-82-92-69

Сургут (3462)77-98-35
Тверь (4822)63-31-35
Томск (3822)98-41-53
Тула (4872)74-02-29
Тюмень (3452)66-21-18
Ульяновск (8422)24-23-59
Уфа (347)229-48-12
Хабаровск (4212)92-98-04
Челябинск (351)202-03-61
Череповец (8202)49-02-64
Ярославль (4852)69-52-93